

## Comunicado ao Mercado

### Grendene na Francal 2007

#### **Sobral, 09 de julho de 2007: FRANCAL 2007 - 39ª Feira Internacional de Calçados, Acessórios de Moda, Máquinas e Componentes**

Acontecerá no Anhembi de 10 a 13 de julho de 2007, das 10 às 20h (último dia até às 17h), a FRANCAL - maior feira de moda e negócios do setor em toda América Latina e uma das maiores feiras do mundo, para o lançamento de moda para a temporada primavera - verão em calçados. É um importante fórum para os fabricantes brasileiros tanto para o mercado interno quanto para o mercado internacional.

#### **Muitas novidades nos lançamentos da Grendene na Francal 2007**

A Grendene na busca incessante de focar-se no trinômio design + negócio + resultado, sem descuidar do design sustentável (negócio + pessoas + meio ambiente), vem investindo fortemente na agregação de valor, tanto pela diferenciação quanto pela personalização de seus produtos. Nichos de mercado, sub-segmentação, mídia alternativa, campanhas-projeto de marketing, pesquisa, estratégias de globalização de marcas – tudo isso para chegar ao mercado com elevada validação dos produtos junto aos nossos clientes e consumidores. Buscando antecipar-se e/ou estabelecer tendências, com base em referências locais e internacionais, estamos apresentando diversos lançamentos para o 2º semestre deste ano:

#### **I. Segmento Infantil**

##### **HELLO KITTY FRUTAS**

Lindo e colecionável, o novo tamanco da Hello Kitty está disponível em três cores diferentes, cada um com um aroma de fruta específico: melancia, abacaxi e cereja.

Como acessório, vem uma boneca da Hello Kitty com a frutinha do aroma do tamanco para as meninas colecionarem.



##### **BARBIE COM PET BAG**



A sandália Barbie Pet Bag remete a menina ao universo encantado da Barbie, onde a moda e a fantasia se unem para criar momentos mágicos. A valorização das cores, brilhos e superfícies brilhantes ganha destaque, reforçando o mix entre fantasia e a realidade. E para deixar a menina mais encantada, a sandália vem com uma bolsa super fashion em formato de pet, que é tendência confirmada no mundo.



##### **HOT WHEELS NEON**



A Grendene está com uma super novidade: é a papete Hot Wheels, que vem com leds no calcanhar que simulam neon e fechamento com textura de pneu.

Uma marca que corre na frente. Hot Wheels é uma marca americana que coleciona sucessos desde 1968.

E no Brasil não é diferente: os carrinhos, pistas e acessórios conquistaram a garotada. Um produto turbinado!



##### **SPIDERMAN DARKNESS**



Para acompanhar o sucesso de bilheterias do filme Spider Man 3 e a repercussão do personagem no mercado a Grendene lança a nova papete Spider Man 3 que vem com uma máscara reversível representando a dupla personalidade do Homem Aranha. Além das cores preta e vermelha da cartela, que seguem o clima do filme, a nova papete Spider Man ainda vem em mais uma cor para os meninos: azul.



## TRANSFORMERS

Mais uma licença obtida pela Grendene, os Transformers foram lançados na década de 80 pelo mercado americano e conquistaram o mundo com as habilidades dos seus personagens e logo foi transformado em série de TV e em produtos licenciados. Tratam-se de incríveis carros e naves que se transformam em robôs e travam uma formidável batalha tecnológica pelo bem do planeta.



Em julho de 2007 a marca Transformers ganhou ainda mais força com a estréia nacional do filme, ancorada por grande campanha de divulgação.

Agora as crianças poderão divertir-se interagindo com os robôs Megatron e Optimus Prime a cada passo, pois as palmilhas da sandália trazem os dois personagens aplicados, permitindo transformar todo o movimento em brincadeira. Cada pé ganha o poder do bem ou do mal! A sandália respeita as proporções infantis com cabedal confortável, material super macio e design inovador reforçado por aplicações dos dois principais personagens, um em cada pé.

## PUCCA FUNNY LOVE



Outra novidade importante é a Menina típica oriental que tem como principal característica seu jeito decidido e cheio de atitude. A personagem começou a ganhar popularidade através de spots de animação em flash para cartões

virtuais a partir de janeiro de 2000. Atualmente, está presente em mais de 110 países entre Europa, Ásia e América Latina. A Grendene entra nessa mania e está lançando um tamanco com detalhes em glitter e salto recortado no formato do rostinho da Pucca. E para completar, uma bolsa descolada com o rosto da Pucca, combinando com o tamanco.



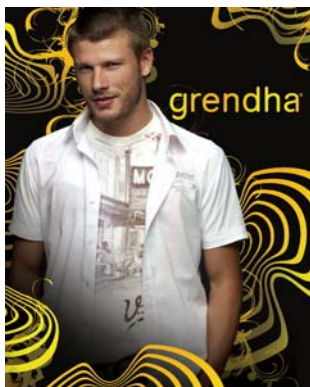
## VELOZES E FURIOSOS RX7

A papete Velozes e Furiosos é tudo que a garotada quer: estilo arrojado, cores metalizadas como os carros do filme, lateral de PVC com entradas de ar no melhor estilo tuning e ainda um sistema de amortecimento que satisfaz os clientes mais exigentes. E para a emoção ser ainda mais real, junto com a papete vem um supercarro Mazda igualzinho ao do filme.



## II. Segmento Feminino

**Um dos novos lançamentos tem três atrações irresistíveis para as mulheres: flores, Grendha Coleção e Rodrigo Hilbert.**



**Flowers Collection** é o nome da nova coleção da Grendha. São cinco sandálias: Dália, Jasmim, Camélia, Magnólia e Tulipa. Para combinar perfeitamente com a beleza e o romantismo das flores, a campanha será estrelada por Rodrigo Hilbert, ator e modelo que vem crescendo em sua carreira. O momento não poderia ser melhor para a Grendha lançar sua campanha com Rodrigo Hilbert. Além de ser o campeão da Dança dos Famosos, do Domingão do Faustão, Rodrigo desempenhou brilhantemente seu papel na novela "Pé na Jaca" e começa a aparecer cada vez mais nas revistas femininas. Será veiculado um comercial de 15 segundos, chamado "Encontro", mostrando a beleza de uma mulher usando Grendha, valorizando os diversos modelos, quando se depara com o charme de Rodrigo Hilbert.

## A marca Grendha e Íris

Lançamento que será mais um campeão de audiência. Íris é a nova atração da Grendene. Depois de conquistar o Brasil como uma das mais populares participantes do Big Brother Brasil 7, vem conquistar as mulheres de todo o país. A sandália vem com um acessório que já é a marca registrada da Íris: uma flor de cabelo.



**A marca Grendha Ivete Sangalo** está de volta ao mercado com uma nova coleção e força redobrada. Cada vez mais a sandália ganha com a ascensão da cantora baiana no cenário pop brasileiro. Depois de levar 60 mil pessoas ao Maracanã e lançar um DVD que já entrou para a lista dos mais vendidos, Ivete aproveita o bom momento para alavancar as vendas também de suas sandálias. Todo o alto astral e intensidade dos shows de Ivete estão presentes no design da sandália, no material de ponto-de-venda e, principalmente, no comercial de televisão. Ivete é a estrela do filme que vai reproduzir a emoção de seus shows. A música cantada por Ivete foi composta exclusivamente para essa campanha e traz um som renovado, inspirado nas últimas tendências da música.



### Marca Ilhabela: sabe todo aquele sucesso da última coleção? Queremos duplicar...



Por todos os cantos do país, as adolescentes já adotaram Ilhabela por sua beleza, seu design e seu conceito irreverente e de atitude. A marca tem feito vários esforços de mídia e ações para reforçar ainda mais a Ilhabela que já caiu no gosto do país.

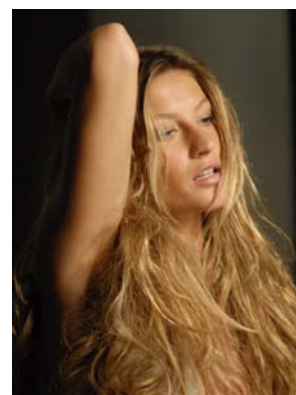
### Marca Ipanema Gisele Bündchen 2007

Desde o ano passado, com o engajamento da top Gisele Bündchen, o apoio da Grendene e o sucesso do Projeto "Y Ikatu Xingu", adotamos, para a marca, o direcionamento de respeito e responsabilidade pela vida. Por isso, o tema deste ano é **ÁGUA (H2O)**. Sinônimo de vida, pureza, prazer, bem-estar e futuro.

Daí o nome da nova **Coleção Ipanema Gisele Bündchen** ser **G2B**, contando com dois produtos confirmados no mercado e que aliam beleza, conforto e responsabilidade socioambiental. Isso porque parte da venda desses produtos será revertida para apoiar Projetos que se preocupam com a conscientização e preservação da água, nossa maior riqueza!

### Salve as águas do Xingu, do Brasil, do Mundo.

- Água é o princípio de tudo, origem da vida, fonte de saúde.
- Quase 75% do nosso corpo é água.
- A água cobre 71% da Terra, mas apenas 2,4% é água doce.
- Desse pouco, menos de 1% está nos rios e lagos, que é a água fresca e boa.
- O Brasil responde por quase 14% dessa água doce de superfície, boa para o consumo.
- É pouca água para tanta gente, e não estamos cuidando bem dela.
- A Ipanema GB e a top Gisele Bündchen apóiam a causa da água, através de diferentes programas de conservação e preservação.



### Projetos apoiados

#### Y IKATU XINGU

[www.yikatuxingu.org.br](http://www.yikatuxingu.org.br)

#### DE OLHO NOS MANANCIAS

[www.mananciais.org.br](http://www.mananciais.org.br)

#### NASCENTES DO BRASIL

[www.wwf.org.br/agua](http://www.wwf.org.br/agua)

### Campanha – Filme da Ipanema G2B

Procurando sempre superar a beleza dos filmes da marca Ipanema Gisele Bündchen, a Grendene, este ano, trouxe exclusivamente para a realização dessa campanha o artista plástico alemão Julius Popp. Reconhecido mundialmente por suas instalações, seu trabalho permite passar mensagens pelo próprio movimento da água. E é dessa forma que o filme plasticamente belo, associado ao encanto de Gisele, revela mensagens de conscientização e preservação das águas com as palavras: VIDA, BELEZA, ÁGUA – PENSE, RESPEITE e PRESERVE. No final, deixa claro o conceito da campanha: Ipanema Gisele Bündchen G2B. **Porque a Terra é azul.** O filme, criado pela agência W/Brasil, foi produzido pela Conspiração Filmes, com a direção do renomado Andrucha Waddington.

### Campanha – Gráfica da Ipanema G2B

As imagens da campanha atual aconteceram em Nova York com o renomado fotógrafo Paulo Vainer. Inspiradas na pureza das águas e na beleza de Gisele, as fotos simbolizam o que há de mais precioso na Terra: a água como origem de tudo. O resultado da sessão de fotos é surpreendente: consegue unir atitude e moda ao mesmo tempo. No período de setembro a dezembro, esses anúncios estarão estampados nas melhores e principais revistas do Brasil.

### III. Segmento Masculino



A grande novidade da Francal 2007, neste segmento, será o lançamento do produto **Mormaii Neocycle**. Em um projeto de parceria entre as duas empresas, com viés de preservação ambiental, a Grendene estará reaproveitando roupas de borracha usadas e sobras de neoprene para compor o solado do novo produto.



Depois de trituradas, estas roupas originam uma matéria-prima reciclada, macia e flexível, que é incluída na composição da nova sandália Mormaii Neocycle. A família é composta por uma sandália e uma papete.

Também no segmento masculino, a marca **Speedo**, que teve seu primeiro produto lançado no início de 2007, com tecnologia Hidrofast, apresentará na Francal uma papete, denominada Poseidon.

A **Speedo** é líder mundial em equipamentos e produtos para esportes aquáticos e de *fitness*, com ampla visibilidade, e consagrada na natação mundial com mais de 80% de conquistas em competições globais, e estará presente no PAN 2007, como fornecedora oficial para esportes aquáticos, que começa a contar de 13/07/2007, com os melhores atletas da natação Brasileira - **SPEEDO ELITE TEAM**.



### IV. Segmento de Distribuição de Massa

A linha Ipanema vem com novidades na FRANCAL 2007 e uma campanha nacional de marketing:

**Ipanema Anatômica.** A campanha da Ipanema Anatômica mostrará um importante diferencial competitivo pela tecnologia proprietária da Grendene, e ao contrário de outras sandálias que levam anos para ficar no formato ideal, Ipanema Anatômica é a única que já vem amaciada de fábrica e tem uma palmilha exclusiva que se molda ao pé. Quem experimenta, compra.



Já iniciada em 01/07/07 com o mantra **As Anatômicas, só a Ipanema tem**, a campanha utiliza TV a cabo e merchandising nos programas Domingão do Faustão, Ana Maria Braga, Eliana e Luciana Gimenez, além de anúncios na Folha de São Paulo e nas principais rádios.

**Perfil da GRENDENE** – É uma das maiores produtoras de calçados sintéticos do mundo, com um faturamento bruto de R\$1,4 bilhão, com forte liderança nos setores onde atua, respondendo por aproximadamente 19% do mercado doméstico e por 18% do volume das exportações Brasileiras de calçados em 2006. Opera com capacidade instalada de produção de 176 milhões de pares / ano e cerca de 18 mil funcionários em média em 2006, com fábricas nos municípios de Sobral, Crato e Fortaleza, no Ceará; Farroupilha e Carlos Barbosa no Rio Grande do Sul; e a partir de setembro de 2007 em Teixeira de Freitas, na Bahia. Exporta cerca de 20% do volume vendido, atua em mais de 60 países. Vantagens competitivas fundamentadas em larga escala de produção, tecnologia própria e de última geração, preços competitivos, marcas e design próprios, pesquisa e desenvolvimento, inovação constante, marketing agressivo, propaganda e publicidade com apelo emocional, utilizando celebridades.

Contato Área de Relações com Investidores

Dóris Wilhelm - Gerente de RI - [dri@grendene.com.br](mailto:dri@grendene.com.br)

Tel: 5554 2109 9036 / Fax: 5554 2109 9991 / [www.grendene.com.br/www/ri](http://www.grendene.com.br/www/ri)