

GRENDENE APRESENTA AS COLEÇÕES PRIMAVERA – VERÃO NA 41ª EDIÇÃO DA FRANCAL

Na feira a Grendene mostrará várias novidades em todos os seus segmentos de atuação.

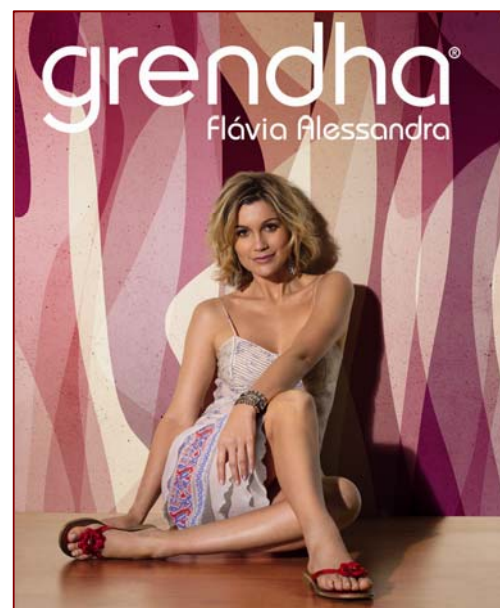
De 14 a 17 de julho de 2009, no Parque Anhembi, São Paulo, a Grendene participa da 41ª edição da FRANCAL – Feira Internacional de Calçados, Acessórios de Moda, Máquinas e Componentes, para o lançamento da sua coleção primavera-verão 2009/2010.

Entre os destaques estão o lançamento da coleção **Grendha Ana Hickmann**, no segmento feminino de produtos com alto valor agregado; o reposicionamento da marca **Rider**, que passa a focar um novo público e a utilizar novos canais de comercialização e o lançamento da marca **Cartago**, que promete renovar o visual masculino.



Com o aval de Ana Hickmann serão apresentados três modelos que contribuirão para agregar sofisticação a linha Grendha.

Outra linha que promete conquistar o público feminino é a coleção **Grendha Flávia Alessandra**. Com quatro modelos lindos, cheios de estilo e que vão encantar as mulheres.



A coleção **Grendha Ivete Sangalo**, com dois modelos – uma rasteira e uma sandália – com cores vibrantes e flores exuberantes, promete repetir o sucesso da coleção.

grendha[®]



A linha **Zaxy** aposta 100% no plástico, tendência certa para o próximo verão. Os modelos, um tênis e uma sapatilha, combinam com todos os estilos e com o que as consumidoras querem.

O nome da nova coleção **Ilhabela** é Ilhabela Trip. Os modelos terão duas versões: uma rasteirinha com cabedal moderno e grafia exclusiva na palmilha e uma sandália com salto plataforma e cabedal envolvente que contorna o pé.



A coleção **Gisele Bündchen** apresenta dois novos produtos modernos, inovadores e inspirados na moda praia. Os modelos transmitem muita feminilidade e possuem uma cartela super colorida que não restringe seu uso apenas à praia.

Na marca **Ipanema**, entre os vários modelos que serão apresentados ao público, os destaques são as Ipanemas Apliques, Clássica Envolvente, Lovely, Trends II, Fashion e Ocean.

A marca, que já se destacava nos mercados nacional e internacional pelo conforto e diversidade, reforça agora seu estilo, rico em detalhes exclusivos que fazem da Ipanema uma flip flop para todas as ocasiões. Os novos modelos têm características que nenhuma outra sandália do mercado oferece como pingentes personalizados, estampas com diferentes tipos de acabamentos (degradês/relevos/brilhos), acabamento 3D nas tiras, opções de modelos plataforma ou rasteira, transparência nas tiras, linha kids com os principais personagens infantis e estampas exclusivas nos modelos masculinos.



Ipanema Apliques I



Ipanema Clássica Envolvente



Ipanema Lovely

***Ipanema Trends II******Ipanema Fashion******Ipanema Ocean***

Estes lançamentos posicionam Ipanema em lugar de destaque no mercado de calçados e se diferenciam por proporcionarem ao consumidor experiências de usos além da praia e do cotidiano, que também podem estar inseridas perfeitamente em situações urbanas, festivas e sociais.

Os modelos 2009 da linha **Gustavo Kuersten** para a Grendene foram inspirados no jogo de tênis e na sua própria história. Dividida em três linhas – Baby, Infantil e Adulto –, com numeração de 17 a 44, a coleção é marcada pelo design esportivo e pelas cores vibrantes, características do próprio esporte.



rider Outro destaque na Francal é o reposicionamento da marca **Rider**. Reestilizadas, as papetes e sandálias masculinas estarão disponíveis no varejo tradicional e, pela primeira vez, também em lojas esportivas.

CARTAGO É a nova marca masculina da Grendene. Idealizada para homens versáteis, elegantes, que valorizam seu estilo nos momentos de lazer, aliando a moda ao seu lifestyle contemporâneo. O estilo casual e o conforto dão o tom da nova coleção. Calçados semi-abertos com grafismos na palmilha em EVA mesclam materiais e destacam as costuras elaboradas em pesponto.

**MALI dedo****MALI Slide****MALI Papete**



Hello Kitty, Moranguinho, Power Rangers, Disney Princesas, Backyardigans, Pucca, Vila Sésamo e Wolverine, personagens ícones do universo infantil são temas de inspiração dos calçados da nova coleção da Grendene Kids. Certificados com o selo

IBTeC - o que reafirma o compromisso da Grendene com o calçado adequado para os bebês e para as crianças.

Para as meninas, a aposta é na gatinha charmosa **Hello Kitty**, que vem com tudo na coleção Fashion Time. Seguindo a tendência do uso do plástico, que já conquistou fãs pelo mundo todo, a nova sandália é versátil e pode ser combinada com vários looks. Para deixar o visual ainda mais glamuroso, a Grendene Kids presenteia as minifashionistas com um relógio personalizado com a personagem querida das pequenas.



**Hello Kitty
Fashion Time**



Ben 10

Para os garotos, muita aventura e diversão, já que a Grendene Kids traz um super lançamento de **Ben 10** – inspirado no super-herói que virou sucesso no mundo inteiro por combater o mal e os seres de outros planetas! A linha traz papetes especialmente inspiradas nas artes do personagem e um acessório mais que especial: o relógio Alienix.

Cada modelo vem personalizado e com um charme especial, encantando as garotas e os garotos, que poderão desfilarem por aí com os seus heróis nos pés!



Disney Princesas

Sobre o selo IBTeC

O **Selo Conforto do Calçado**, concedido exclusivamente pelo IBTeC, Instituto Brasileiro de Tecnologia do Couro, Calçado e Artefatos, consiste na certificação do calçado em relação aos principais indicadores de conforto. Tais procedimentos visam, exclusivamente, garantir que o calçado desenvolvido esteja de acordo com as necessidades para cada idade em termos de conforto e pisada, além do impacto da mesma. Os calçados que passarem por esta avaliação e atenderem aos requisitos, recebem a certificação, um compromisso da preocupação das marcas com a qualidade de seus produtos.



A estratégia da Grendene é ofertar calçados no conceito fast fashion, em todos os seus segmentos de atuação, e de moda, com qualidade, conforto, design e preços competitivos, tanto para o mercado nacional, quanto para o internacional. Acreditamos que as coleções estão afinadas com os desejos dos consumidores e que terão excelente aceitação junto ao público.

FRANCAL – Feira Internacional de Calçados, Acessórios de Moda, Máquinas e Componentes

14 a 17 de julho de 2009

Parque do Anhembi - São Paulo

<http://www.feirafrancal.com.br>

Desempenho da Grendene: No primeiro trimestre de 2009, o volume total de vendas foi de 34,3 milhões de pares (38,1 milhões no 1T08), a receita bruta somou R\$ 371,4 milhões, 12,1% maior que no mesmo período do ano anterior (R\$ 331,4 milhões no 1T08).

Farroupilha, RS, 14 de julho de 2009.

Francisco Olinto Velo Schmitt.
Diretor de Relações com Investidores

A **Grendene** é uma das maiores fabricantes mundiais de calçados sintéticos. Sua primeira unidade fabril nasceu em Farroupilha (RS), em 1971. A empresa, com cerca de 20 mil funcionários e capacidade total instalada (nas unidades do sul e nordeste) de 190 milhões de pares/ano - além de matrizaria e fábrica de PVC para consumo próprio -, produziu em 2008, aproximadamente, 146,4 milhões de pares e é detentora de marcas como *Melissa*, *Rider*, *Cartago*, *Grendha*, *Ipanema Gisele Bündchen*, *Ipanema*, *Grendene Kids*, *Grendene Baby*, *Ihabela* e *Zaxy*, e, ainda, de diferentes licenciamentos de celebridades e personagens infanto-juvenis. Em 2004, abriu seu capital e passou a ter ações ordinárias negociadas no Novo Mercado da Bolsa de Valores de São Paulo. As exportações começaram em 1979 e, atualmente, seguem para mais de 90 países. A Grendene encerrou 2008 com 16% de participação no mercado doméstico brasileiro de calçados, e 29% nas exportações brasileiras.

Contato

Francisco Schmitt – Diretor de Relações com Investidores

Fone: +55-54 2109 9000 - Fax: +55-54 2109 9988

Email: dri@grendene.com.br / Website: <http://ri.grendene.com.br>