

GRENDENE MARCA PRESENÇA NOS PRINCIPAIS EVENTOS DE CALÇADOS DO MUNDO EM 2010

Como é de praxe no setor de calçados, janeiro é mês de definições de tendências, confirmação de produtos e lançamento de moda. É mês de conferir as vendas do varejo acontecidas no natal, verificar o nível de “sobras” nos estoques e medir o nível de intenção de compras dos clientes. Neste mês acontecem importantes eventos para os negócios da Grendene: além da participação em grandes feiras a empresa realiza sua convenção nacional de vendas.

No mercado nacional acontecem a **Fashion Rio** (já acontecida entre 8 a 13 de janeiro), a **SPFW - São Paulo Fashion Week** de 17 a 22 de janeiro e a **COUROMODA** de 18 a 21 de janeiro. A **Convenção Nacional de Vendas**, já acontecida, no fim de semana que antecede ao início da **COUROMODA**, 15, 16 e 17 de janeiro.

Já no mercado internacional a Grendene participa da **BREAD & BUTTER**, em Berlim, de 20 a 22 de janeiro de 2010 e da **PREMIERE CLASS**, que ocorrerá em Paris, de 23 a 26 de janeiro de 2010.

Todos estes eventos são oportunidades ímpares de grande contato com os clientes, representantes e força de vendas. São ocasiões nas quais a Grendene testa e confirma idéias para futuros desenvolvimentos de produtos; avalia o impacto de seus lançamentos; discute abertamente suas metas com os representantes e dimensiona o volume de negócios para o ano que se inicia.

Na 37ª edição da **COUROMODA - Feira Internacional de Calçados, Artigos Esportivos e Artefatos de Couro** - maior evento do gênero da moda de calçados em toda a América Latina, que acontece no Parque Anhembi, São Paulo, a Grendene apresenta a nova coleção outono/inverno 2010 e reforça os produtos já lançados para o verão 2009/2010.

Nos últimos anos a **COUROMODA** passou a ter uma importância maior para a estratégia da Grendene, pois a empresa vem ampliando o portfólio de produtos da coleção outono/inverno buscando reduzir os efeitos da sazonalidade.



Nesta feira a marca **Ipanema** participará com mais de 50 modelos femininos, masculinos e infantis, com extensas cartelas de cores e novas estampas. Os destaques, apresentados em primeira mão, ficam por conta das sandálias **Ipanema Trends**, **Trends II**, **Apliques**, **Fashion**, **Solar Envolvente** e **Neo**.



Ipanema Trends



Ipanema Trends II



Ipanema Apliques



Ipanema Fashion II



Ipanema Solar Envolvente



Ipanema Neo

Além desses, a Ipanema apresenta seu mais novo produto promocional: a **Ipanema Shine** inspirada no brilho e na energia da mulher brasileira. Seu design e estampa envolvente, com transparência, deixam os pés delicados e sensuais.

Os novos modelos têm características especiais, riqueza de detalhes, opções de modelos plataforma ou rasteira, transparência nas tiras, além de estampas exclusivas nos *modelos*

masculinos e de uma ampla *linha kids* com os principais personagens infantis. Estes fatores permitem que a Ipanema se destaque nos mercados nacional e internacional.



Ipanema Shine II



Ipanema Shine

grendha[®]

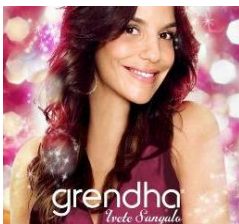
Coerente com sua estratégia de associar celebridades aos seus produtos para uma melhor comunicação da marca as novidades da coleção **Grendha** trazem Juliana Paes, Claudia Leite, Ivete Sangalo e Ana Hickman:



Grendha Love Collection - os novos produtos trazem ícones da tendência avalizada por Juliana Paes.

Grendha Ana Hickmann - A modelo Ana Hickman continua a desfilas sua sofisticação e elegância com a coleção Grendha.

Grendha Soft - apresenta a coleção de sapatilhas, com destaque para a variedade de modelos.



Grendha Ivete Sangallo - novos produtos inspirados na simbologia da estrela.

Grendha Claudia Leite - novos modelos com conceito jovem e tropical - como a Claudia Leite.

Muitos lançamentos também na Ilhabela, Zaxy, Hello Kitty, Barbie, Grendene Kids, Grendene Baby, Mormaii, Guga, Bad Boy, Everlast, Speedo, Cartago e outras marcas.



A marca **Rider**, passa por transformações e volta ao mercado, com uma visão mais contemporânea. O chinelo, que conquistou uma geração de esportistas com o conceito "after sports", está rejuvenescendo, voltando a focar em seu público-alvo. Com o lema "Enjoy the ride", conclama o jovem descontraído a aproveitar e curtir a vida. O Objetivo é revigorar o segmento inventado pela Grendene nos anos 80 que vem sendo atendido por chinelos genéricos.

A apresentação dos modelos na Couromoda é mais uma etapa do processo iniciado com ampla campanha de mídia no final de 2009.

O processo de reforçar suas marcas tem sido uma constante na estratégia da Grendene provocado pelo próprio sucesso que suas marcas alcançam crescendo mais que o segmento original e perdendo com isso a identidade inicial. Quando a marca passa a atender consumidores com características muito diferentes acaba caindo na concorrência com os genéricos que buscam atender todos os consumidores com o mesmo produto. É a hora de re-segmentar recuperando o foco e a identidade da marca, muitas vezes originando duas marcas: a antiga revigorada e uma nova para atender um segmento diferenciado. Neste caso a Grendene apresenta novos modelos para o Rider e para o Cartago.

O feedback que temos recebidos sobre o novo Rider são muito animadores e reforçam nossas expectativas para a nova coleção.

Chinelos R1 Color



Chinelos R1 INK



Chinelos R2



melissa

Na SPFW a Melissa apresenta a coleção Inverno 2010: **MELISSA ET CIRCENSES!**

A equipe de criação da marca, neste ano mergulhou na história e nas referências do circo. Dois caminhos foram escolhidos como inspiração da coleção: nostalgia e espetáculo. Desta forma foram criadas as Melissas: **Juggler, Stage, Royale, Hoop, Magic, Troupe, Loop e Cirque.**



Melissa Juggler



Melissa Stage



Melissa Royale



Melissa Cirque

A magia e o encantamento do circo também aparecem na decoração do lounge Melissa na 28ª edição do SPFW. Desenvolvido pelo arquiteto Marcelo Rosenbaum, o espaço foi inspirado nas tendas de circos, com direito a picadeiro, arquibancada e cadeiras suspensas que remetem aos trapézios dos acrobatas.

Atendendo a diversos pedidos, Melissa lança uma linha baby voltada para meninas de um a três anos de idade, com design em parceria com a estilista inglesa Vivienne Westwood.

No mercado internacional, paralelamente, a Grendene também estará presente na feira **BREAD & BUTTER**, em Berlim, onde participa desde 2007. A feira ocorre em duas edições anuais, na cidade de Berlim, no Tempelhof Berlin Airport. Este evento reúne uma seleção das melhores marcas de moda urbana do mundo. Terão destaque na feira as três principais marcas mundiais da empresa: **Melissa, Ipanema e Rider**.

No evento **PREMIERE CLASS**, que ocorrerá em Paris, a Melissa reforça a imagem de seus produtos no mercado internacional.

A participação nestes eventos reforça a estratégia da Grendene de oferecer calçados, no conceito *fast fashion*, em todos os seus segmentos de atuação, com alta qualidade, design e preços competitivos - *affordable fashion* - , tanto para o mercado nacional quanto para o internacional. A Grendene acredita que a construção de marcas é um processo de longo prazo que representa significativa vantagem competitiva e formidável barreira à entrada de novos concorrentes. A Grendene tem demonstrado, a sua expertise neste processo ao longo de mais de 30 anos produzindo calçados inovadores e gerindo marcas desejadas, demonstrando o acerto de sua visão do mercado, sua estratégia e modelo de negócios bem como a capacidade de criar valor para seus acionistas.

Fashion Rio

8 a 13 de janeiro de 2010 - Pier Mauá
Rio de Janeiro - RJ

Convenção Nacional de Vendas

15 a 17 de janeiro de 2010 - Blue Tree Towers Morumbi Convention
São Paulo - SP

SPFW

17 a 22 de janeiro de 2010 - Pavilhão da Bienal do Ibirapuera
São Paulo - SP

Couromoda

18 a 21 de janeiro de 2010 - Parque Anhembi
São Paulo - SP

Bread&Butter

20 a 22 de janeiro de 2010 - Airport Berlin - Tempelhot
Berlin - Alemanha

Premiere Class

23 a 26 de janeiro de 2010 - Porte de Versailles
Paris - França

Desempenho da Grendene: A Grendene mostra nos seus resultados que o investimento em moda, na construção de marcas e no desenvolvimento de produtos inovadores pode ser muito lucrativo. A par de toda sua criatividade e energia inovadora a empresa mantém rígida disciplina financeira e persegue incansavelmente superar seus próprios padrões elevados de rentabilidade. A regularidade na entrega de resultados financeiros positivos é uma das características distintivas da empresa. A Grendene entregou nos 9M09 um lucro líquido de R\$ 187,2 milhões com crescimento na Receita Líquida de 15,5% e fabricação de 108 milhões de pares de calçados, gerou R\$286 milhões de caixa proveniente das atividades operacionais e pagou R\$99 milhões de dividendos a seus acionistas.

Farroupilha, RS, 18 de Janeiro de 2010.

Francisco Olinto Velo Schmitt.
Diretor de Relações com Investidores

A **Grendene** é uma das maiores fabricantes de calçados no mundo. Sua primeira unidade fabril nasceu em Farroupilha (RS), em 1971. A empresa, com cerca de 30 mil funcionários e capacidade total instalada (nas unidades do sul e nordeste) de 200 milhões de pares/ano - além de matrizaria e fábrica de PVC para consumo próprio -, produziu em 2008, aproximadamente, 146,4 milhões de pares e é detentora de marcas como Melissa, Rider, Grendha, Karina, Cartago, Ipanema, Pega Forte, Grendene Kids, Grendene Baby, llabela e Zaxy, e, ainda, de diferentes licenciamentos de celebridades e personagens infanto-juvenis. As exportações começaram em 1979 e, atualmente, seguem para mais de 90 países.

Contato

Francisco Schmitt – Diretor de Relações com Investidores

Fone: +55-54 2109 9000 - Fax: +55-54 2109 9988

Email: dri@grendene.com.br / Website: <http://ri.grendene.com.br>